

JULIE SULPICE

# PACK BUSINESS ÉTHIQUE

MÉTHODE PSYCH-K®

# À PROPOS DE JULIE SULPICE

**Julie est Kinésologue, Coach et Facilitatrice PSYCH-K®**

Elle a commencé son parcours professionnel par un Master en Droit de l'Université d'Aix en Provence. Française d'origine, elle est aujourd'hui Trilingue et parle anglais et espagnol.

Julie a parcouru le monde et vécu 7 ans en Australie. C'est durant ses voyages qu'elle travaille avec de nombreux thérapeutes, conseillers et guérisseurs et se forme notamment au PSYCH-K®.

Depuis 10 ans, elle a accompagné des centaines de clients en les guidant et en les soutenant vers le chemin de la paix, l'abondance et la sérénité. Au fil des années, elle a développé une approche thérapeutique du monde de l'Entreprise.

Les gens la décrivent comme forte et sensible à la fois, et ses meilleurs amis l'appellent affectueusement "Tatie Julie".



# SOMMAIRE

## PRÉSENTATION DU PACK BUSINESS ÉTHIQUE



La méthode PSYCH-K®  
Thématiques des séances  
Le Pack Business Ethique  
Déroulement d'une séance  
Exemples de croyances  
A qui s'adresse ce pack?  
Témoignages  
FAQ



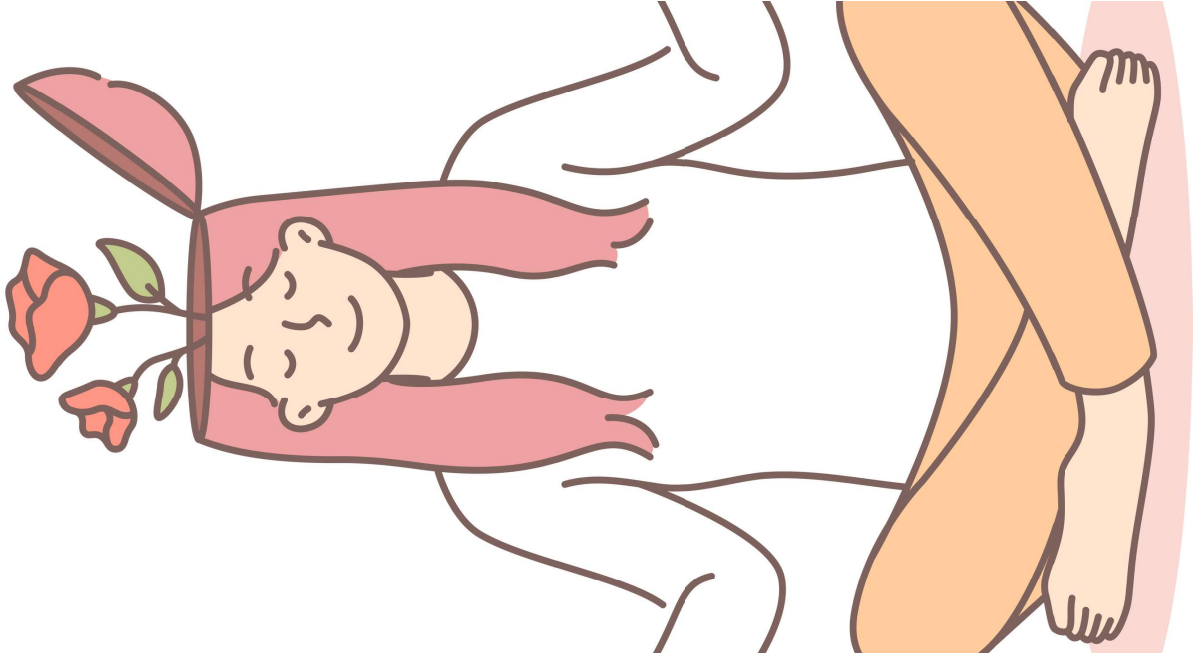
Gardez vos croyances positives car  
Vos croyances deviennent vos pensées ,  
Vos pensées deviennent vos mots ,  
Vos mots deviennent vos actions ,  
Vos actions deviennent vos habitudes ,  
Vos habitudes deviennent vos valeurs ,  
Vos valeurs deviennent votre destin . "



-MAHATMA GANDHI ~

# LA MÉTHODE PSYCH-K®...

- est un processus de changement simple, rapide et efficace pour améliorer son subconscient avec un succès avéré depuis plus de 30 ans !
- est un mélange unique de divers outils de changement, certains contemporains et d'autres anciens, dérivés de la recherche contemporaine en neurosciences, ainsi que des sagesse et traditions anciennes basées sur l'alliance corps/esprit.
- est une approche révolutionnaire très employée aux USA pour faciliter le changement au niveau subconscient où opère au moins 95 % de notre conscience.
- un processus qui transcende les méthodes standard de visualisation, d'affirmations, de volonté et de pensées positives. PSYCH-K® est particulièrement efficace pour changer ses comportements et habitudes dans le domaine du bien-être ainsi que la réduction du stress.



# THÉMATIQUES DES SÉANCES



1. ACTIONS ET OBJECTIFS
2. CHANGEMENTS ET CROISSANCE
3. CLIENTS
4. CONFIANCE EN SOI
5. CRÉATIVITÉ
6. LEADER SHIP
7. APPRENTIS SAGE



8. MODE DE VIE
9. MARKETING ET VENTE
10. ARGENT
11. POUVOIR PERSONNEL
12. STRATÉGIE CLARTÉ ET VISION
13. RÉUSSITE ET OPPORTUNITÉ
14. VALEURS ET ESTIME DE SOI
15. VISIBILITÉ

# LE PACK BUSINESS ÉTHIQUE

## 1440 € TTC



15 séances individuelles de  
60 minutes



15 séances thématiques  
orientées réussite



600 croyances soutenant  
intégrées



En moyenne 40 croyances  
intégrées par semaine



Exclusivement en ligne  
pour plus de commodité et  
rapidité

# DÉROULÉ D'UNE SÉANCE

## ÉCHANGE VERBAL

Nous commençons nos séances par un échange verbal et un point de situation. Puis, nous établissons la communication.

## TEST MUSCULAIRE

A l'aide du test musculaire, nous vérifions le degré d'influence au niveau de l'esprit subconscient des croyances du jour.

## TRANSFORMATION

Une fois les croyances identifiées, nous demandons l'autorisation de procéder à la transformation. Parfois l'intégration d'une croyance suffit pour intégrer les autres, parfois nous intégrons plusieurs croyances soutenantes.

## ÉTAT DE CERVEAU UNIFIÉ

Ensuite, grâce au processus PSYCH-K®, nous créons ce que l'on appelle un état de cerveau dit "unifié" où les hémisphères droit et gauche du cerveau sont en communication harmonieuse ce qui permet l'intégration de nouvelles croyances soutenantes.

## MISE EN PLACE D'UNE ACTION CONCRÈTE

Nous terminons toujours par la décision de faire une action concrète alignée avec les croyances intégrées afin d'exprimer ce nouveau potentiel dans la matière.

# EXEMPLES DE CROYANCES



Mon projet professionnel est clair et  
mes décisions sont alignées avec ma  
mission de vie



Je vois la valeur de ce que j'ai à offrir et  
les gens veulent collaborer avec moi



J'attire facilement des clients qui me  
ressemblent



Il est facile pour moi de vendre mes  
produits et services



J'aime l'argent et l'argent m'aime



Je suis inspirant(e) pour faire une  
différence dans ce monde



"C'est en faisant respectueusement et librement grandir nos propres croyances que nous pourrions faire évaluer les mentalités, créer un monde meilleur, un monde collaboratif et bienveillant, un monde qui nous ressemble "



- JULIE SULPICE

# A QUI S'ADRESSE CE PACK ?

Les personnes  
qui veulent se  
lancer et  
s'assurer qu'ils  
auront en eux  
toutes les  
ressources pour  
réussir en étant  
confiant, à l'aise  
et libre  
d'entreprendre



**SE LANCER**

Les personnes  
qui veulent  
enclencher un  
changement et  
passer au niveau  
supérieur dans  
leur activité, en  
intégrant des  
croyances  
soutenantes



**CHANGER**

Les personnes  
qui veulent faire  
une différence  
dans le monde  
de l'entreprise et  
de l'entrepreneuriat  
et qui sont  
persuadées que  
le changement  
passe par elles



**APPLIQUER**

Les personnes  
qui veulent  
mettre toutes les  
chances de leur  
côté pour  
atteindre leurs  
objectifs  
professionnels  
tout en  
préservant leurs  
vies personnelles



**RÉUSSIR**



# TÉMOIGNAGE

Je m'appelle Laetitia et j'ai 34 ans. J'ai d'abord travaillé avec Julie en séances individuelles ce qui m'a permis de découvrir la méthode PSYCH-K® et de voir les résultats rapides et positifs dans ma vie.

## Pourquoi avoir choisi le Pack Business Ethique ?

A l'époque j'étais salariée, Manager d'une équipe dans une entreprise plutôt à l'ancienne. Me formant au développement personnel depuis quelques années, je souhaitais faire une différence et j'étais persuadée que le changement commencerait par moi. Je voulais apporter une nouvelle façon de travailler. C'est en partageant avec Julie ma vision qu'elle m'a présentée le pack.

## Quel événement a été le plus marquant pendant les séances ?

Un changement de vie professionnelle. A la 5ème séance sur la confiance en soi, j'ai intégré la croyance "je m'autorise à changer de voie professionnelle dans la fluidité et la facilité". La semaine d'après, je trouvais le courage de me lancer et de suivre mon besoin de commencer une nouvelle vie professionnelle que j'avais en tête depuis longtemps. J'ai enfin demandé la rupture de mon contrat de travail sereinement.

## Quel est le plus qu'apporte Julie dans ce pack ?

A chaque début de séance, Julie prends le temps d'échanger avec nous et de traiter, en priorité, les problèmes du moment. C'est comme cela que l'on a intégré la croyance ci dessus, indéniablement en lien avec le package. C'est un vrai plus qui nous permet de travailler ensemble vers la réussite.



# TÉMOIGNAGE

Je m'appelle Charlotte et j'ai 35 ans. Directrice d'EHPAD dans la fonction publique pendant 10 ans, j'ai fait un bilan professionnel m'orientant vers le conseil et l'accompagnement aux entreprises. Après des hésitations, j'ai décidé de quitter la fonction publique, ayant dans l'idée de me lancer à mon compte mais pas dans l'immédiat.

## Pourquoi avoir choisi le Pack Business Ethique ?

Ce Pack Business Ethique est arrivé au bon moment pour m'aider à concrétiser ce désir de changement et d'accomplissement professionnel. J'ai plus confiance en moi et en la vie, je sais que je peux transformer ma vie facilement avec un processus simple et efficace qui m'aide à retrouver mon pouvoir personnel.

## Quel événement a été le plus marquant pendant les séances ?

Alors que j'étais en recherche d'un travail, nous avons fait la séance dédiée aux clients et relations professionnelles ; dans les 2 jours qui ont suivi, j'ai eu 2 propositions de poste ! Je suis aujourd'hui consultante RH et j'adore mon nouvel emploi.

## Quel est le plus qu'apporte Julie dans ce pack ?

C'est un service personnalisé, Julie sait tenir compte de mon état du moment pour adapter chaque séance. Le suivi hebdomadaire est un cadre sécurisant, auquel on prend goût, c'est un vrai rituel de temps pour soi ! Je recommande ce service aux personnes qui ont vraiment envie de changer quelque chose dans leur vie, d'évoluer, de se sentir maître de leur vie, quel que soit le sujet qui les préoccupe !

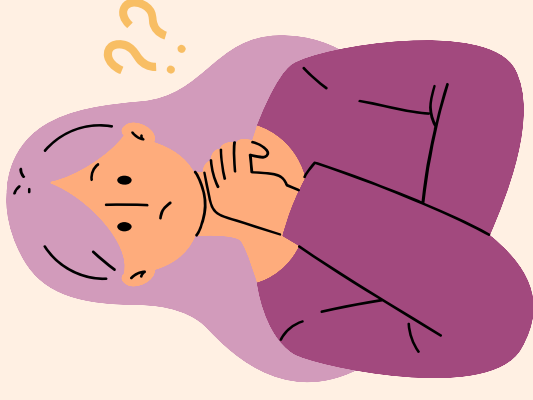
# FOIRE AUX QUESTIONS

## **Peut-on changer l'ordre des thématiques ?**

Nous proposons de faire les thématiques dans l'ordre car elles sont pensées pour s'enchaîner et offre une suite logique.

## **Est-il possible de payer en plusieurs fois?**

Pour le moment, nous ne proposons pas de modalités de paiement.



## **Est-il obligatoire d'avoir une séance par semaine ?**

Nous préconisons un rythme hebdomadaire afin de créer une dynamique rapide et positive mais nous savons aussi nous adapter à vos impératifs!

# CONTACTEZ-MOI

POUR TOUTE QUESTION ET DEMANDE DE CLARIFICATION

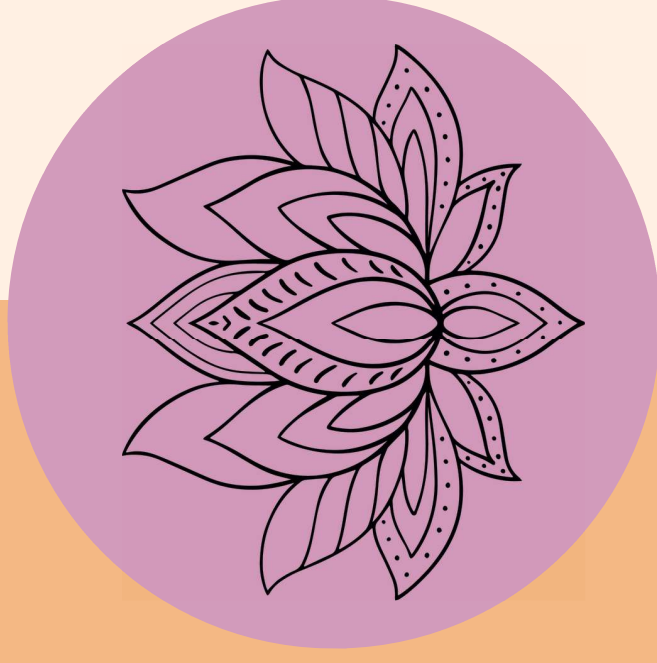
## NUMÉRO DE TÉLÉPHONE

+ 33 (0)6 09 63 43 82

## ADRESSE E-MAIL

[wisemastermind2020@gmail.com](mailto:wisemastermind2020@gmail.com)

SIRET 880 068 622 00021

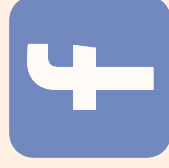


# SUIVEZ-MOI



SITE WEB

[wisemastermind.com](http://wisemastermind.com)



FACEBOOK

[Julie Sulpice](#)



INSTAGRAM

[Julie Sulpice](#)

